

ÉTÉ 2023 – Du 19 au 27 Août (6^{ème} Édition)

Accompagnement de jeunes

Championnat de FRANCE – ALPE D'HUEZ

PRO EVOLUTION ECHECS



Kevin Terrieux

MAITRE
INTERNATIONAL
D'ECHECS

www.pro-evolution-echecs.com

Sommaire

FRANCE 2023 à L'ALPE D'HUEZ

[Le concept](#)*Présentation de la logistique et du suivi.*[S'inscrire...](#)*Tout savoir sur les démarches d'inscriptions !*[Le mot de l'organisateur](#)*L'intérêt de participer à un accompagnement ...*

FRANCE 2023 à L'ALPE D'HUEZ



Le concept

En marge du championnat de France 2023 à l'Alpe d'Huez, Kevin Terrieux (MI et Entraîneur de l'équipe de France des jeunes de 2010 à 2015) et son équipe d'encadrants expérimentés, vous proposent d'accompagner tous les jeunes participants de cet Open sur le plan échecs (préparations le matin, et analyses après la partie), animation, et séjour encadré.

La formule proposée est destinée aux jeunes non accompagnés par leurs parents. Celle-ci englobe les éléments suivants : Pension Complète + Suivi Echiquéen + Animation + Encadrement

C'est semblable à une « colo » sérieuse en marge d'un tournoi avec un encadrement de qualité en dehors et autour de l'échiquier !

Le transport aller et retour le premier jour du tournoi et le dernier jour sont à organiser par vos soins.

Hébergement et Restauration :

- Service de restauration aux normes. Pique-niques fournis le midi de la dernière ronde.
- Goûters prévus pour les enfants lors de leurs différentes parties.
- 8 nuitées en hébergement soumis aux normes d'accueil de mineurs

Suivi Echiquéen (Préparations et Analyses) assuré par :

- Maître Entraîneur FFE - Kevin Terrieux [BAFA] - 2446 – MI
Et son équipe fonction du nombre de participants
- Plage horaire de préparation pour chaque jeune le matin (30 à 45mns), et répartition avec les entraîneurs selon le niveau.
Analyse individuelle de chaque partie

Encadrement et Animations

- Gestion de chaque enfant au cours de la semaine de tournoi (épanouissement, et sécurité)
- Mise en place d'animations diverses propres à notre groupe (jeux, activités échiquéennes)



*11^e Edition-
Accompagnement
OPEN D'AVOINE 2012*



Modalités d'inscription :

CAS 1 : "S'inscrire à la FORMULE COMPLETE" [Pension Complète + Suivi Echiquéen + Animation + Encadrement]

Le règlement se fait en deux parties, la procédure est la suivante :

- **Faire un virement de 770€ (TTC) pour la pension complète et le suivi d'accompagnement** [*inscription tardive : 800€ après le 19 juin (si place disponible)*] (RIB à demander par mail, précisez le nom du jeune & le tournoi dans le libellé du virement)
- **Remplir le dossier d'inscription présent sur le site web (à nous donner lors de l'accueil du jour 1 du tournoi)**
- **Inscription & règlement au tournoi : à faire en ligne sur le site fédéral dédié** (à vérifier selon les informations sur le site FFE non présentes à ce jour)

Choisir votre tournoi et joindre le bulletin d'inscription téléchargeable sur le site du championnat de France de l'Alpe d'Huez

*Ne pas oublier d'envoyer votre **chèque d'inscription à la FFE** comme mentionné ci-dessus pour être bien inscrit. (à vérifier selon les informations sur le site FFE non présentes à ce jour)*

CAS 2 : "S'inscrire à la FORMULE ECHECS UNIQUEMENT" [Suivi Echiquéen : Préparations et Analyses]

- **Faire un virement de 290€ TTC** [*inscription tardive : 320€ après le 19 juin (si place disponible)*] (RIB à demander par mail, précisez le nom du jeune & le tournoi dans le libellé du virement)

Les préparations se font le matin avec une tranche horaire définie et individuelle (un planning est présenté dès le début du championnat). Les analyses ont lieu le soir après les parties.

⇒ *Cas d'annulation :*

- *Si vous annulez la participation de votre enfant 2 mois avant le début du tournoi. La totalité des sommes versées vous est remboursée.*

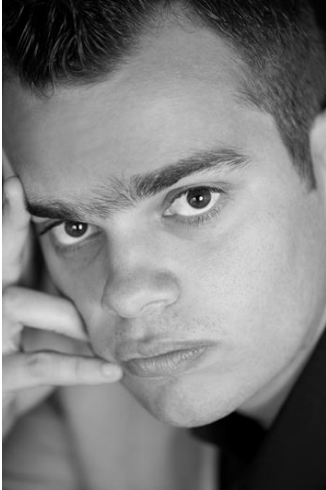
- *Si vous annulez moins de deux mois avant la totalité est gardée (sauf motif sanitaire).*

⇒ *Tarif spécial pour plusieurs enfants de la même famille – nous consulter*

⇒ *Les inscrits reçoivent les informations détaillées, et une documentation à remplir (15 jours avant chaque événement)*

⇒ *Sur demande paiement en plusieurs fois*





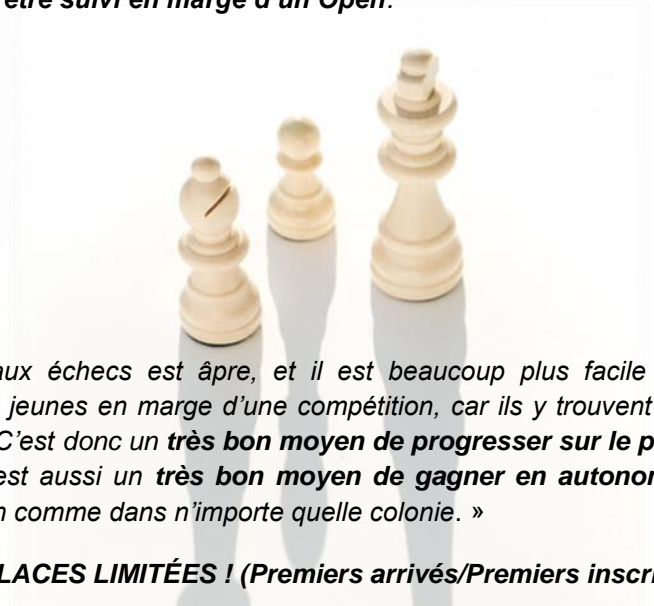
Kevin Terrieux, 37 ans
Organisateur des Accompagnements

- ⇒ Maître International
- ⇒ Professeur - DAFFE 1, 2, 3
- ⇒ Maître Entraîneur - DEFFE 3
- ⇒ BAFA (animateur d'état)
- ⇒ PSC 1 (prévention et secours de niveau 1)

Coordonnées

Un mot de l'organisateur...

« J'organise cet accompagnement de jeunes avec **des entraîneurs expérimentés**, car, du fait de mon expérience de joueur, je sais à quel point il est **profitable d'être suivi en marge d'un Open**.



L'entraînement aux échecs est âpre, et il est beaucoup plus facile de travailler avec les jeunes en marge d'une compétition, car ils y trouvent un intérêt immédiat. C'est donc un très bon moyen de progresser sur le plan échiquéen, et c'est aussi un très bon moyen de gagner en autonomie sur le plan humain comme dans n'importe quelle colonie. »

NOMBRES DE PLACES LIMITÉES ! (Premiers arrivés/Premiers inscrits)

- ⇒ Vous avez une question, n'hésitez pas à visiter mon site web avec toutes les informations détaillées sur ces événements !

www.pro-evolution-echecs.com/evenements/accompagnements

- ⇒ Pour obtenir des renseignements personnalisés et vous inscrire, veuillez me contacter...

Kevin Terrieux
02 Les Cavrettes
35520 LA MEZIERE
Téléphone : 06.60.48.31.25
Mail : stages@pro-evolution-echecs.com

NOUVEAU ! :

Inscrivez-vous à l'école d'échecs en ligne de Pro Evolution Echecs & recevez votre cadeau de bienvenue : <https://membres.proevolutionechecs.com/cadeau/>