

ETE 2023 – 4<sup>ème</sup> Edition

## Accompagnement de jeunes

**FESTIVAL ST-LÔ – 08 au 15 Juillet 2023**

PRO EVOLUTION ECHECS



*Kevin Terrieux*

MAITRE  
INTERNATIONAL  
D'ECHECS

[www.pro-evolution-echecs.com](http://www.pro-evolution-echecs.com)

## Sommaire

FESTIVAL ST LÔ 2023

[Le concept](#)*Présentation de la logistique et du suivi.*[S'inscrire...](#)*Tout savoir sur les démarches d'inscriptions !*[Le mot de l'organisateur](#)*L'intérêt de participer à un accompagnement ...*

FESTIVAL ST LÔ 2023



### **Le concept**

En marge du Festival de St-Lô 2023, Kevin Terrieux (MI et Entraîneur de l'équipe de France des jeunes) et son équipe d'encadrants expérimentés, vous proposent d'accompagner tous les jeunes participants de cet Open sur le plan échecs (préparations le matin, et analyses après la partie), animation, et séjour encadré.

La formule proposée est destinée aux jeunes non accompagnés par leurs parents. Celle-ci englobe les éléments suivants : Pension Complète + Suivi Echiquéen + Animation + Encadrement

C'est semblable à une « colo » sérieuse en marge d'un tournoi avec un encadrement de qualité en dehors et autour de l'échiquier !

Le transport aller et retour le premier jour du tournoi et le dernier jour sont à organiser par vos soins.

### **Hébergement et Restauration : à 100m du lieu de jeu**

Hébergement:

- Dans l'internat du lycée en face de la salle de jeu
- 7 nuits dans cet hébergement

Restauration:

- Service de restauration aux normes au self du lycée
- Goûters prévus pour les enfants lors de leurs différentes parties.

⇒ Plus d'infos sur le site du club d'échecs de St-Lô: <https://echecsaglo.fr/festival-2023/>

### **Suivi Echiquéen (Préparation et Analyses) assuré par :**

- Maître Entraîneur FFE - Kevin Terrieux [BAFA] - 2446 – MI  
*Et son équipe fonction du nombre de participants*
- Plage horaire de préparation pour chaque jeune (30 à 45mns), et répartition avec les entraîneurs selon le niveau.  
Analyse individuelle de chaque partie

### **Encadrement et Animations**

- Gestion de chaque enfant au cours de la semaine de tournoi (épanouissement, et sécurité)
- Mise en place d'animations diverses propres à notre groupe (jeux, activités échiquéennes)
- Participation à certains événements organisés autour de l'Open



*11<sup>ème</sup> Edition-  
Accompagnement  
OPEN D'AVOINE 2012*

FESTIVAL ST LÔ 2023



### Modalités d'inscription :

**CAS 1 : "S'inscrire à la FORMULE COMPLETE"** [Pension Complète + Inscription au tournoi + Suivi Echiquéen + Animation + Encadrement]

Le règlement total se fait en deux parties, la procédure est la suivante :

- **Un chèque de 305€ (TTC) pour la pension complète et l'inscription au tournoi** : Chèque à l'ordre du club d'échecs Agneaux-St-Lô - À retourner à Hubert BENETEAU, 5 La Cornicaillerie, 50880 La Meauffe  
*Préciser votre appartenance au groupe « Kevin Terrieux »*
- **Remplir le dossier d'inscription présent sur le site web (à me renvoyer par mail) & faire un virement de 440€ (TTC) [inscription tardive : 470€ après le 8 mai (si place disponible)] pour le suivi d'accompagnement (me faire la demande de RIB en précisant votre nom et le tournoi)**

**CAS 2 : "S'inscrire à la FORMULE ECHECS UNIQUEMENT"** [Suivi Echiquéen : Préparations et Analyses]

- **Faire un virement de 290€ [inscription tardive : 320€ après le 8 mai (si place disponible)] (me faire la demande de RIB) pour le suivi echiquéen.**

Les préparations se font le matin avec une tranche horaire définie et individuelle (un planning est présenté dès le début de l'Open). Les analyses ont lieu le soir après les parties.

⇒ *Cas d'annulation :*

- *Si vous annulez la participation de votre enfant 2 mois avant le début du tournoi. La totalité des sommes versées vous est remboursée.*
- *Si vous annulez moins de deux mois avant la totalité est gardée (sauf motif sanitaire).*

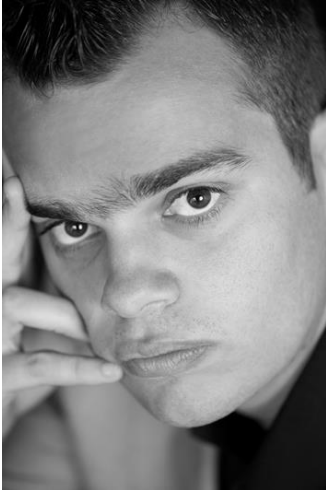
⇒ *Tarif spécial pour plusieurs enfants de la même famille – nous consulter*

⇒ *Les inscrits reçoivent les informations détaillées, et une documentation à remplir (15 jours avant chaque évènement)*

⇒ *Sur demande paiement en plusieurs fois*



FESTIVAL ST LÔ 2023



Kevin Terrieux, 37 ans  
Organisateur des Accompagnements

- ⇒ Maître International
- ⇒ Professeur - DAFFE 1, 2, 3
- ⇒ Maître Entraîneur DEFFE 3
- ⇒ BAFA (animateur d'état)
- ⇒ PSC 1 (prévention et secours de niveau 1)

Coordonnées

« J'organise cet accompagnement de jeunes avec **des entraîneurs expérimentés**, car, du fait de mon expérience de joueur, je sais à quel point il est **profitable d'être suivi en marge d'un Open**.

L'entraînement aux échecs est âpre, et il est beaucoup plus facile de travailler avec les jeunes en marge d'une compétition, car ils y trouvent un intérêt immédiat. C'est donc un **très bon moyen de progresser sur le plan échiquéen**, et c'est aussi un **très bon moyen de gagner en autonomie sur le plan humain** comme dans n'importe quelle colonie. »



#### NOMBRES DE PLACES LIMITÉES (Premiers arrivés / Premiers inscrits)

- ⇒ Vous avez une question, n'hésitez pas à visiter mon site web avec toutes les informations détaillées sur ces événements !

[www.pro-evolution-echecs.com/evenements/accompagnements](http://www.pro-evolution-echecs.com/evenements/accompagnements)

- ⇒ Pour obtenir des renseignements personnalisés et vous inscrire, veuillez me contacter...

Kevin Terrieux  
2 Les Cavrettes  
35520 LA MEZIERE  
**Téléphone : 06.60.48.31.25**  
**Mail : [stages@pro-evolution-echecs.com](mailto:stages@pro-evolution-echecs.com)**

#### NOUVEAU ! :

Inscrivez-vous à l'école d'échecs en ligne de Pro Evolution Echecs & recevez votre cadeau de bienvenue : <https://membres.proevolutionechecs.com/cadeau/>