

ETE 2024 – 5<sup>ème</sup> Edition

## Accompagnement de jeunes

**FESTIVAL ST-LÔ – 06 au 12 Juillet 2024**

PRO EVOLUTION ECHECS



*Kevin Terrieux*

MAITRE  
INTERNATIONAL  
D'ECHECS

[www.pro-evolution-echecs.com](http://www.pro-evolution-echecs.com)

## Sommaire

FESTIVAL ST LÔ 2024

[Le concept](#)*Présentation de la logistique et du suivi.*[S'inscrire...](#)*Tout savoir sur les démarches d'inscriptions !*[Le mot de l'organisateur](#)*L'intérêt de participer à un accompagnement ...*

FESTIVAL ST LÔ 2024



### **Le concept**

En marge du Festival de St-Lô 2024, Kevin Terrieux (MI et Entraîneur de l'équipe de France des jeunes) et son équipe d'encadrants expérimentés, vous proposent d'accompagner tous les jeunes participants de cet Open sur le plan échecs (préparations le matin, et analyses après la partie), animation, et séjour encadré.

La formule proposée est destinée aux jeunes non accompagnés par leurs parents. Celle-ci englobe les éléments suivants : Pension Complète + Suivi Echiquéen + Animation + Encadrement

C'est semblable à une « colo » sérieuse en marge d'un tournoi avec un encadrement de qualité en dehors et autour de l'échiquier !

Le transport aller et retour le premier jour du tournoi et le dernier jour sont à organiser par vos soins.

### **Hébergement et Restauration sur le même site que le tournoi) :**

Institut Saint-Lô, rue de l'Oratoire à Agneaux

Hébergement:

- En internat proche de la salle de jeu
- 6 nuitées dans cet hébergement

Restauration:

- Service de restauration aux normes au self
- Goûters prévus pour les enfants lors de leurs différentes parties.

⇒ Plus d'infos sur le site du club d'échecs de St-Lô: <https://echecsaglo.fr/festival-2024/>

### **Suivi Echiquéen (Préparation et Analyses) assuré par :**

- Maître Entraîneur FFE - Kevin Terrieux [BAFA] - 2420 – MI  
*Et son équipe fonction du nombre de participants*
- Plage horaire de préparation pour chaque jeune (30 à 45mns), et répartition avec les entraîneurs selon le niveau.  
Analyse individuelle de chaque partie

### **Encadrement et Animations**

- Gestion de chaque enfant au cours de la semaine de tournoi (épanouissement, et sécurité)
- Mise en place d'animations diverses propres à notre groupe (jeux, activités échiquéennes)
- Participation à certains événements organisés autour de l'Open



*11<sup>ème</sup> Edition-  
Accompagnement  
OPEN D'AVOINE 2012*

FESTIVAL ST LÔ 2024



QR CODE

Pour accéder au règlement via  
HelloAsso

## Modalités d'inscription :

**CAS 1 : "S'inscrire à la FORMULE COMPLETE"** [Pension Complète + Inscription au tournoi + Suivi Echiquéen + Animation + Encadrement]

Le règlement total se fait en deux parties, la procédure est la suivante :

- **Un paiement de 277€ (TTC) pour la pension complète et l'inscription au tournoi :** Règlement en ligne sur le site du festival : <https://echecsaglo.fr/festival-2024/>  
Préciser votre appartenance au groupe « Kevin Terrieux »

**Paiement de 440€ (TTC) [inscription tardive : 500€ après le 1<sup>er</sup> mai (si place disponible)] pour le suivi d'accompagnement. Règlement via le lien suivant :**

<https://www.helloasso.com/associations/pro-evenements-echecs/evenements/accompagnement-festival-d-echecs-st-lo-2024>

- **Remplir le dossier d'inscription présent sur le site web (à nous donner lors de l'accueil du jour 1 du tournoi)**

**CAS 2 : "S'inscrire à la FORMULE ECHECS UNIQUEMENT"** [Suivi Echiquéen : Préparations et Analyses]

**Paiement de 290€ pour le suivi échiquéen. [inscription tardive : 350€ après le 1<sup>er</sup> mai (si place disponible)]. Règlement via le lien suivant :**

<https://www.helloasso.com/associations/pro-evenements-echecs/evenements/accompagnement-festival-d-echecs-st-lo-2024>

Les préparations se font le matin avec une tranche horaire définie et individuelle (un planning est présenté dès le début de l'Open). Les analyses ont lieu le soir après les parties.

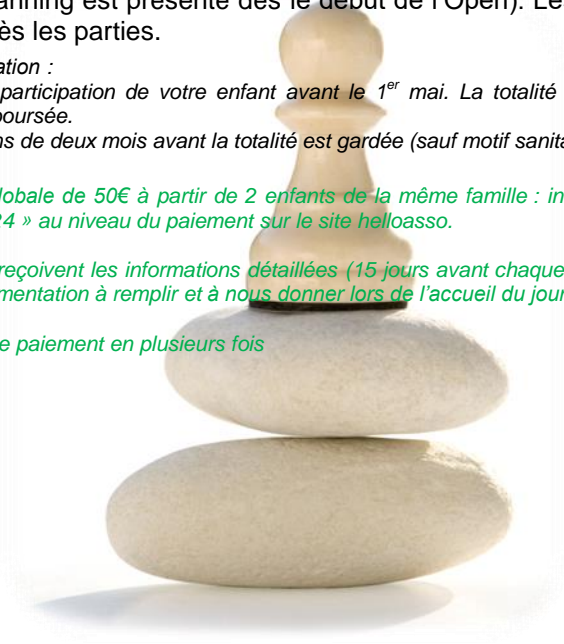
⇒ Cas d'annulation :

- Si vous annulez la participation de votre enfant avant le 1<sup>er</sup> mai. La totalité des sommes versées vous est remboursée.
- Si vous annulez moins de deux mois avant la totalité est gardée (sauf motif sanitaire).

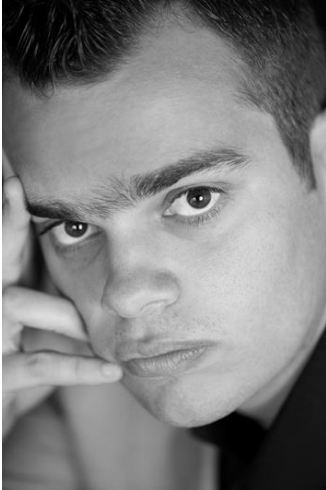
⇒ Réduction globale de 50€ à partir de 2 enfants de la même famille : insérer le code « FAMILLE24 » au niveau du paiement sur le site helloasso.

⇒ Les inscrits reçoivent les informations détaillées (15 jours avant chaque évènement), et une documentation à remplir et à nous donner lors de l'accueil du jour 1 du tournoi

⇒ Sur demande paiement en plusieurs fois



FESTIVAL ST LÔ 2024



Kevin Terrieux, 38 ans  
Organisateur des Accompagnements

- ⇒ Maître International
- ⇒ Professeur - DAFFE 1, 2, 3
- ⇒ Maître Entraîneur DEFFE 3
- ⇒ BAFA (animateur d'état)
- ⇒ PSC 1 (prévention et secours de niveau 1)

Coordonnées

« J'organise cet accompagnement de jeunes avec **des entraîneurs expérimentés**, car, du fait de mon expérience de joueur, je sais à quel point il est **profitable d'être suivi en marge d'un Open**.

L'entraînement aux échecs est âpre, et il est beaucoup plus facile de travailler avec les jeunes en marge d'une compétition, car ils y trouvent un intérêt immédiat. C'est donc un **très bon moyen de progresser sur le plan échiquéen**, et c'est aussi un **très bon moyen de gagner en autonomie sur le plan humain** comme dans n'importe quelle colonie. »



#### NOMBRES DE PLACES LIMITÉES (Premiers arrivés / Premiers inscrits)

- ⇒ Vous avez une question, n'hésitez pas à visiter mon site web avec toutes les informations détaillées sur ces événements !

[www.pro-evolution-echecs.com/evenements/accompagnements](http://www.pro-evolution-echecs.com/evenements/accompagnements)

- ⇒ Pour obtenir des renseignements personnalisés et vous inscrire, veuillez me contacter...

Kevin Terrieux  
2 Les Cavrettes  
35520 LA MEZIERE  
**Téléphone : 06.60.48.31.25**  
**Mail : [stages@pro-evolution-echecs.com](mailto:stages@pro-evolution-echecs.com)**

#### **NOUVEAU ! :**

Inscrivez-vous à l'école d'échecs en ligne de Pro Evolution Echecs & recevez votre cadeau de bienvenue : <https://membres.proevolutionechecs.com/cadeau/>